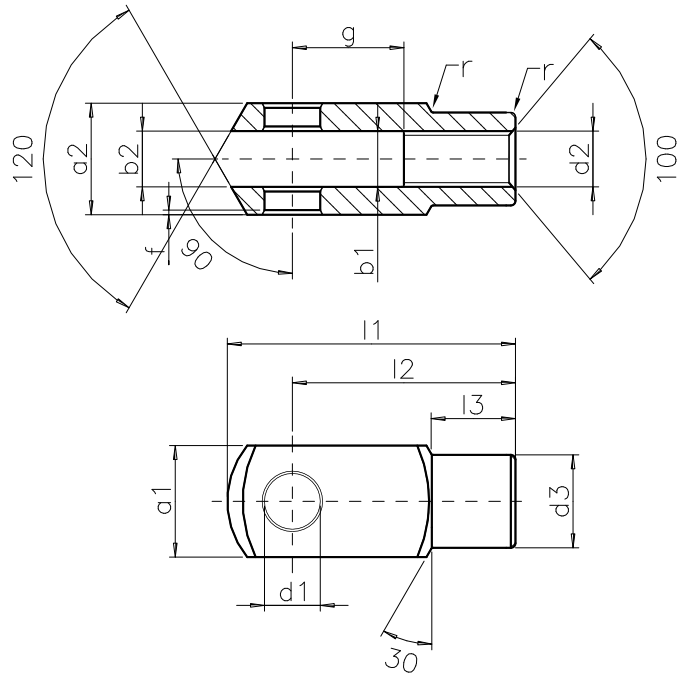
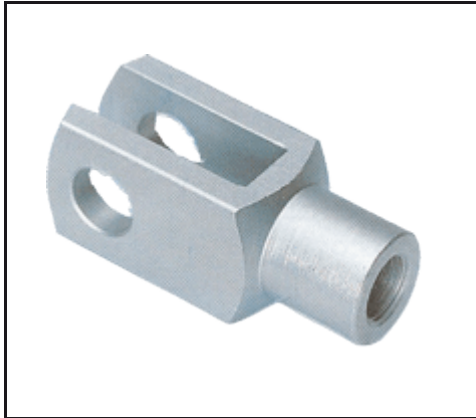


Gaffels voor ISO cilinders

volgens ISO 8140 (CETOP RP 102 p)

materiaal: *staal 9S Mn Pb 28 R 50 daN/mm²*



Bestelnummer *	Cilinder	d1	g	a1	a2	b1	b2	d2	d3	f	l1	l2	l3	r
GD M04	8-10	4	8	8	8	4	4	M4x0,70	8	0,5	21	16	6	0,5
GD M06	12-16	6	12	12	12	6	6	M6x1,00	10	0,5	31	24	9	0,5
GD M08	20	8	16	16	16	8	8	M8x1,25	14	0,5	42	32	12	0,5
GC M10	25-32	10	20	20	20	10	10	M10x1,25	18	0,5	52	40	15	0,5
GC M12	40	12	24	24	24	12	12	M12x1,25	20	0,5	62	48	18	0,5
GC M16	50-63	16	32	32	32	16	16	M16x1,50	26	1	83	64	24	1
Gaffels in overeenstemming met DIN 71752 (maten niet volgens norm)														
GC M20	80-100	20	40	40	40	20	20	M20x1,50	34	1	105	80	30	1
GC M24	125	25	50	50	50	25	25	M24x2,00	42	1	132	100	36	1
GC M27	125	30	54	55	55	30	30	M27x2,00	48	1	148	110	38	1
GC M36	160-200	35	72	70	70	35	35	M36x2,00	60	1	188	144	40	1
GC M42	250	42	84	85	85	42	42	M42x2,00	70	3	232	168	63,5	5
GC M48	320	50	96	96	96	50	50	M48x2,00	82	3	265	192	73	5

*Voor linkse draad L toevoegen (vb. GCL M10)